

Pressmeddelande 2022-06-13

Förlängd samrådstid för Polargrund Offshore

wpd Offshore Sweden har beslutat att förlänga samrådstiden för den havsbaserade vindkraftsparken Polargrund Offshore, som planeras cirka 3,5 mil från kusten i Kalix kommun. Sista dag att inkomma med yttranden i samrådet är nu den 15 augusti 2022.

– Vi har under senaste veckorna genomfört samrådsmöten och har en pågående samrådsutställning i Kalix Galleria till den 19 juni. Det har varit många givande samtal, intresserade och engagerande besökare så här långt och för att ge mer tid att mötas och ta del av alla inspel har vi nu beslutat oss för att förlänga samrådstiden, säger Olle Hedberg, vd för wpd Offshore AB.

Vindkraftspark Polargrund Offshore planeras att omfatta ca 70–120 vindkraftverk med en totalhöjd om maximalt 350 m. Polargrund Offshore planeras ha en installerad effekt om ca 3 000 MW och en potential att årligen producera ca 9–10 TWh förnybar el, vilket motsvarar ungefär hela Norrbottens läns elanvändning år 2019 och ca 7,5 % av hela Sveriges elanvändning år 2019 (SCB, 2019).

Sista dag att inkomma med yttranden i samrådet är den 15 augusti 2022. Yttranden skickas till e-mailadressen polargrundsamrad@wpd.se alternativt via brev till adressen: Polargrund Offshore AB, Surbrunnsgatan 12, 114 27 Stockholm.

För mer information:

Olle Hedberg, VD, tel, +46 8 501 09162, e-post: o.hedberg@wpd.se
Mer information finner ni även på hemsidan: www.wpd.se/polargrund

Bakgrund

Vindkraftspark Polargrund

Projektet Polargrund Offshore drivs av bolaget Polargrund Offshore AB som ingår i wpd-koncernen. I Sverige bedrivs projektutvecklingen av det svenska bolaget wpd Offshore Sweden AB som likt Polargrund Offshore AB är ett dotterbolag till wpd offshore GmbH.

Varför här och varför nu?

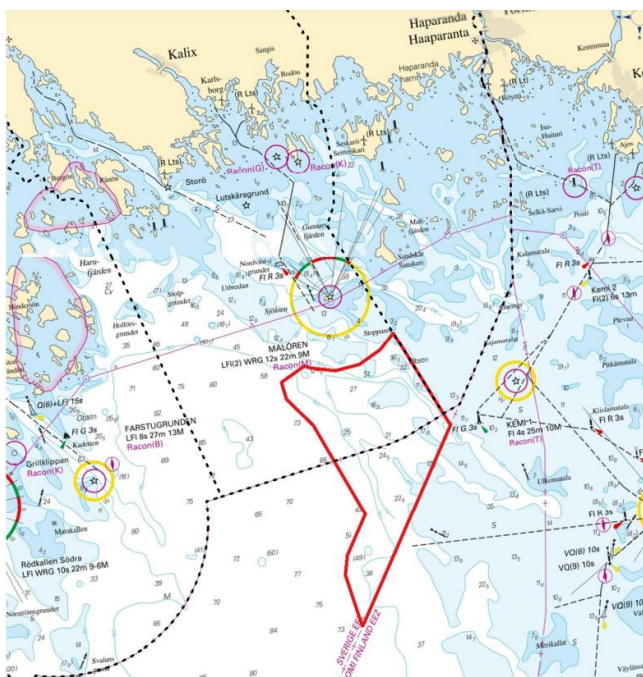
Elanvändningen i Sverige har legat på en stabil nivå de senaste 30–40 åren, motsvarande cirka 140 TWh årligen. De kommande årtiondena väntas dock en kraftig ökning i Sverige när industri, transport och jordbrukssektorn ska ställas om till att bli mer klimatvänlig. Enligt nya studier över hur elanvändningen och energilandskapet kan komma att förändras, bedömer man att ett scenario på 310 TWh ökad elanvändning i Sverige till år 2045 är realistiskt (Sweco 2022). Den så kallade "behovskartan" vänds nu upp och ner. Historiskt har elanvändningen varit högst i södra Sverige, men nu tillkommer det nya stora elanvändare framför allt i norra Sverige. Havsbaserade vindparken Polargrund Offshore med sitt strategiska läge här i norr bidrar med 9–10 TWh vilket motsvarar cirka 11 % av det förväntade tillkommande nationella behovet. När elbehovet ökar i norra Sverige, uppstår ökad efterfrågan och därmed ett högre elpris.

Samråd

Samrådsprocessen inleddes i mars med Länsstyrelsen i Norrbottens län och Kalix kommun. Därefter fortsatte samrådsprocessen under maj med inbjudan till en bredare krets så som övriga myndigheter, näringsidkare, föreningar och allmänhet. Samrådsprocessen planeras nu att pågå fram till 15 augusti 2022.

Samrådet för Polargrund Offshore omfattar ett undersökningsområde om ca 440 km² inom vilket förutsättningar undersöks för att uppföra en vindkraftpark med 70–120 vindkraftverk, en maximal totalhöjd om 350 m samt en elproduktion upp till 9–10 TWh/år eller vätgasproduktion upp till 200 000 ton/år.

Vid Polargrund Offshore undersöks två alternativa tekniska lösningar. Antingen kommer en traditionell havsbaserad vindkraftpark byggas där elektricitet produceras inom vindkraftparken och distribueras till land med kablar. Det andra scenariot är att vätgas istället produceras inom vindkraftparken och distribueras till land via rörledningssystem. Samrådet omfattar de båda alternativa scenarierna.



Undersökningsområdet, markerat med rött i kartan, som omfattas av nu pågående samråd är ca 440 km². Området ligger ca 10 km från närmsta öarna Sandskär och Malören. Avståndet till fastlandet varierar mellan ca 30–50 km.

Tidplan

Ansökan om tillstånd planeras att lämnas in under 2023 och vindkraftparken tas i drift 2030–35.