

# 4

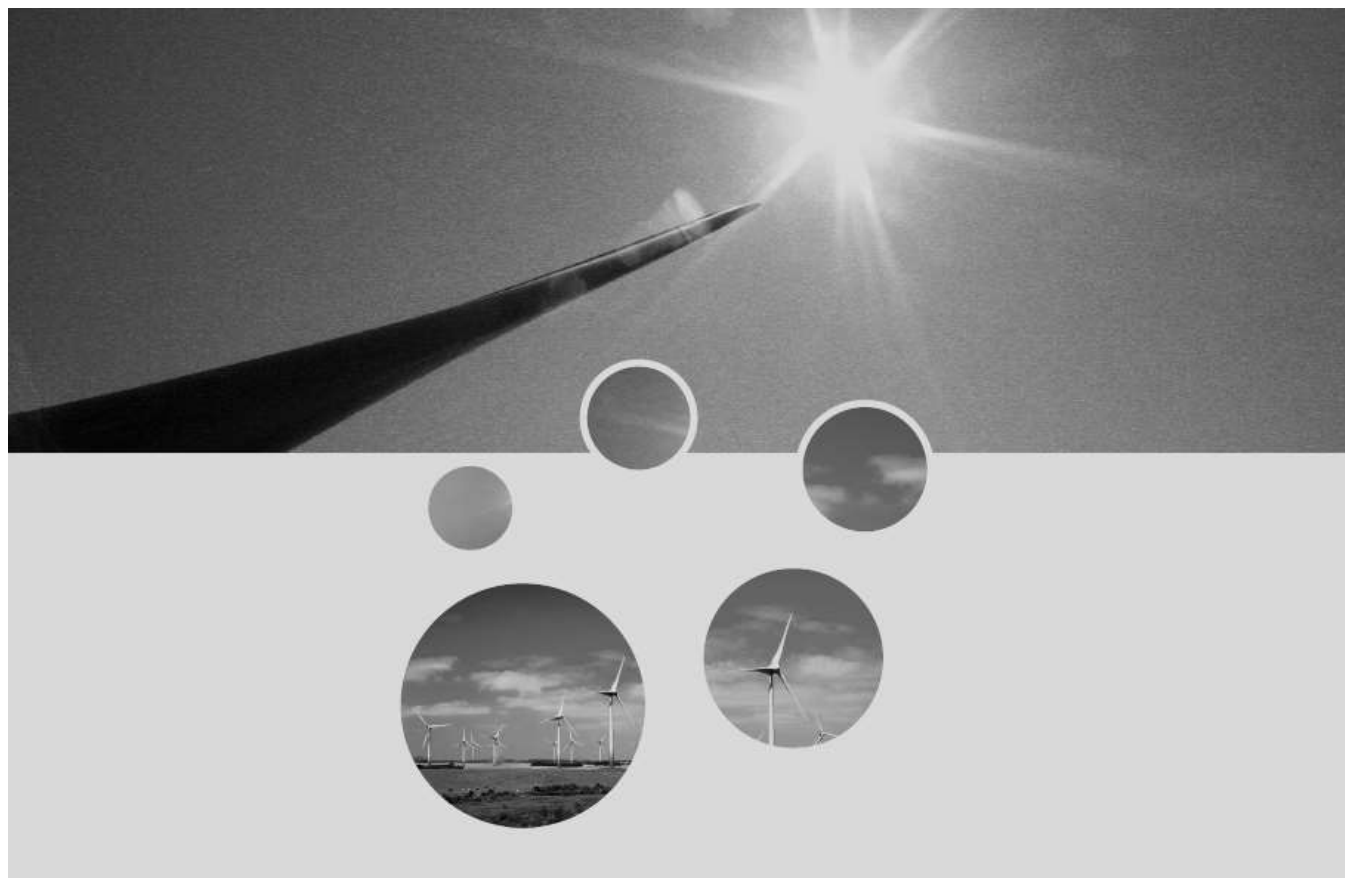
Byggnadsinventering



Vindpark

# Ripfjället

## Byggnadsinventering

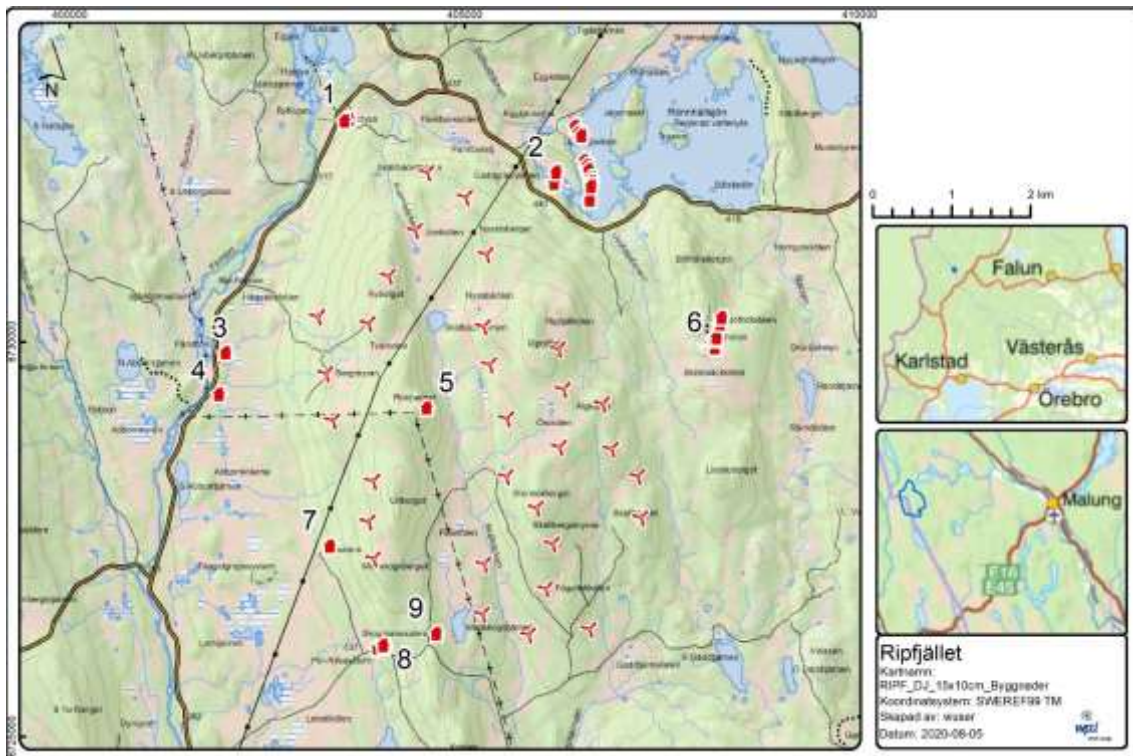


Björn Grinder  
[b.grinder@wpd.se](mailto:b.grinder@wpd.se)  
wpd Scandinavia AB

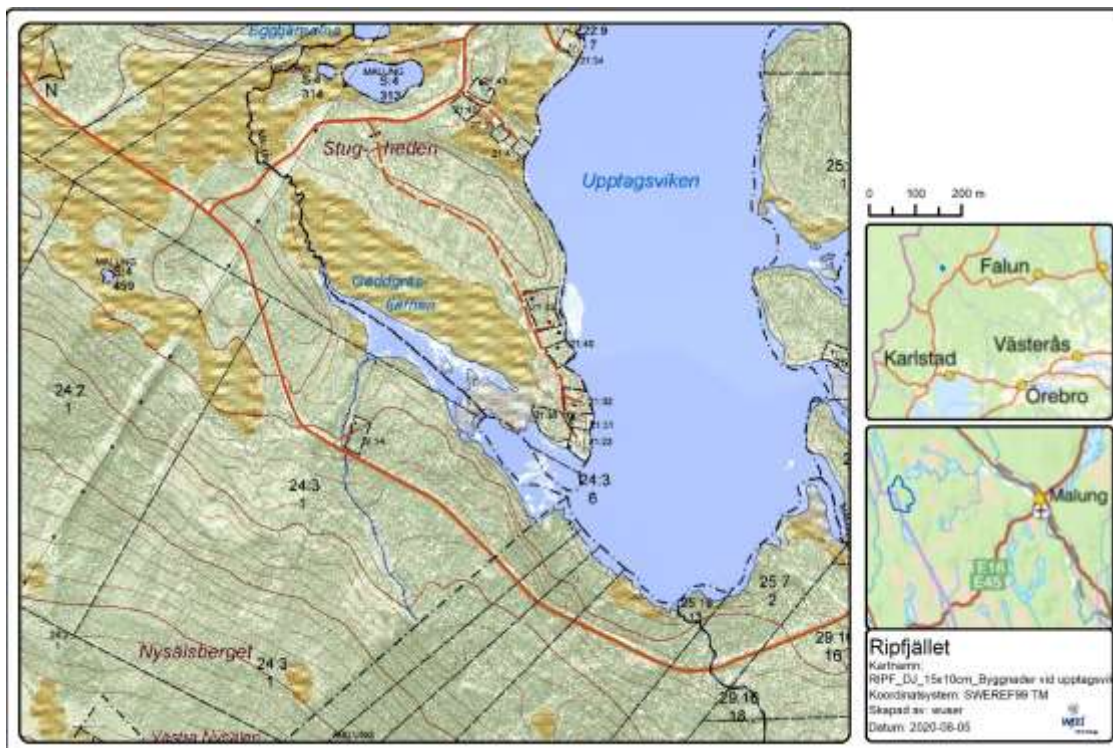


wpd Onshore Ripfjället AB planerar för en vindkraftsanläggning på gränsen mellan Malung-Sälens kommun och Torsby kommun. wpd har gjort en översiktlig inventering av vilka typer av byggnader som finns inom ca 1,5 km från de närmaste verken, se karta nedan.

Bedömningen av byggnaderna utgår från fastighetskartans benämningar, besök i fält och uppgifter från ägare eller lokala personer. Vid områden med flera byggnader redovisas ett eller ett par.



- 1. Femtryan.** Två bostadshus och ett tiotal ekonomibygnader enligt fastighetskartan.  
**Fastigheter:** Malung-Sälens, Västra Fors 65:1, 66:3, 67:1 & 68:1.  
**Nuvarande användningsområde:** Fritidshus, se fotomontage nr 5 i Bilaga 3.



2. **Upptagsviken.** På udden vid vikens västra sida finns 9 fritidshus. Söder om Gäddgrästjärnen finns ett fritidshus och två fiskestugor/enklare fritidshus.



2. **Upptagsviken, fritidshus vid Upptagsviken**

**Fastigheter:** Malung-Sälen, Västra Fors 25:13. Östra fors 22:9, 21:43, 22:35, 21:41, 21:31, 21:32, 21:40, 21:33, 21:23, 25:13, 24:3 & 24:14

**Nuvarande användningsområde:** Fritidshus. Fotomontage finns från detta fritidshus (nr 8) samt från vägen med utblick över Gäddgrästjärnen (nr 32).



**3. Fämtflon, norra huset**

**Fastighet:** Malung-Sälen, Mobyarna 33:6

**Nuvarande användningsområde:** Okänt, troligt fritidshus.



**4. Fämtflon, södra huset.**

**Fastighet:** Malung-Sälen, Mobyarna 68:3

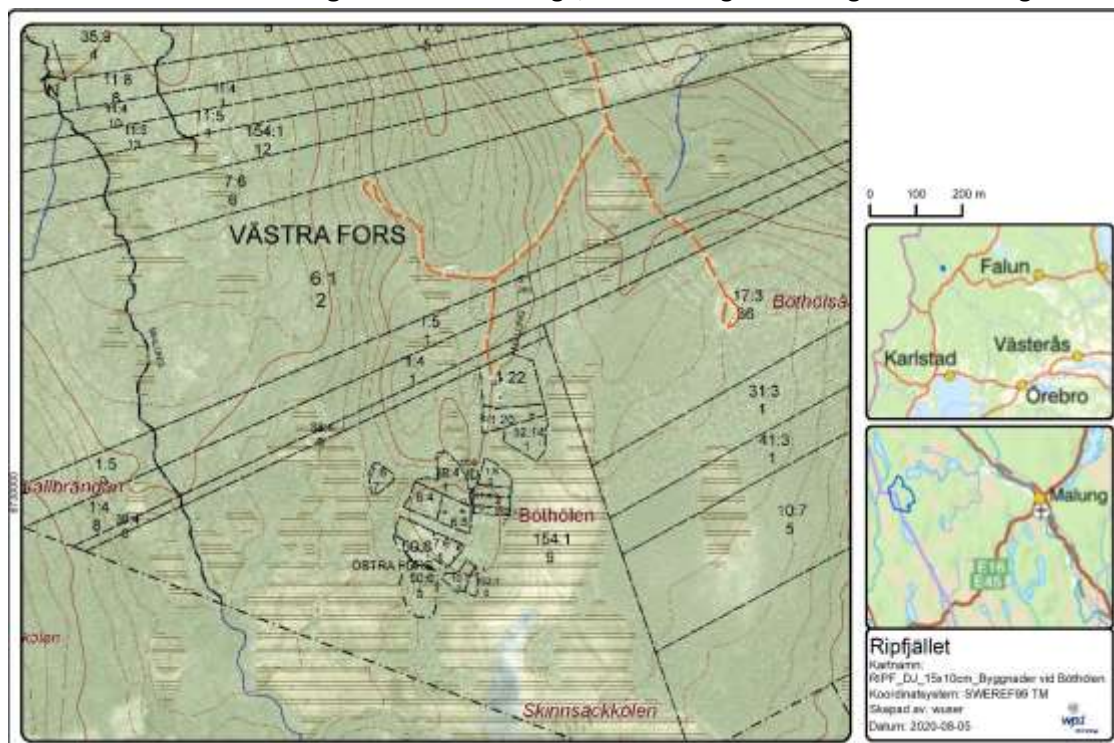
**Nuvarande användningsområde:** Fritidshus.



### 5. Rösberget, brandvaktarstugan

**Fastighet:** På gränsen mellan Torsby Likenäs 1:264 och Malung-Sälen Mobyarna 60:11

**Nuvarande användningsområde:** Raststuga, fotomontage från stugan finns i Bilaga 3.



### 6. Böhölen, fäbod. Fem bostadshus och ett tiotal ekonomibyggnader enligt fastighetskartan.

**Fastigheter:** Malung-Sälen, Västra fors 38:4, 7:6, 6:5 11:4, 1:20 & 1:22

**Nuvarande användningsområde:** Fritidshus.



6. **Böthölen.** Fritidshus i norra delen av området.



6. **Böthölen.** Byggnader i södra delen av området, fritidshus. Fotomontage finns i bilaga 3.





#### 7. Olsäteren

**Fastighet:** Torsby Likenäs 1:162

**Nuvarande användningsområde:** Fritidshus, jaktstuga.



#### 8. Per-Nilsäteren. Tre byggnader på samma fastighet

**Fastighet:** Torsby Transtrand 3:2

**Nuvarande användningsområde:** Okänt, troligt fritidshus.



8. Per-Nilsasättern. Övrig byggnad på fastigheten.



9. Skogmanssättern

**Fastighet:** Torsby Transtrand 3:2

**Nuvarande användningsområde:** Fritidshus, fotomontage finns i bilaga 3.