

Samråd enligt Miljöbalkens 6 kap 29 § och ellagen

För ny 170 kV kraftledning från vindkraftspark Rålden
till Trolltjärns transformatorstation.

MARKBYGDEN NET VÄST AB

Vad är ett samråd?

Ett samråd hålls innan en tillståndsansökan enligt miljöbalken lämnas in.

Det finns flera syften med ett samråd:

- Att presentera projektet för närboende och andra intressenter.
- Att inhämta lokal kunskap om projektområdet.
- Att ge möjlighet att ställa frågor och framföra synpunkter på projektet.
- Att avgränsa den kommande miljökonsekvensbeskrivningens utformning och detaljeringsgrad.

Presentation av bolagen

MARKBYGDEN NET VÄST AB

- Elnätsbolag.
- Har som affärsidé att ansluta den västra delen av vindkraftsprojekt Markbygden till elnätet.
- Ingår i Enercon Sverige.

wpd

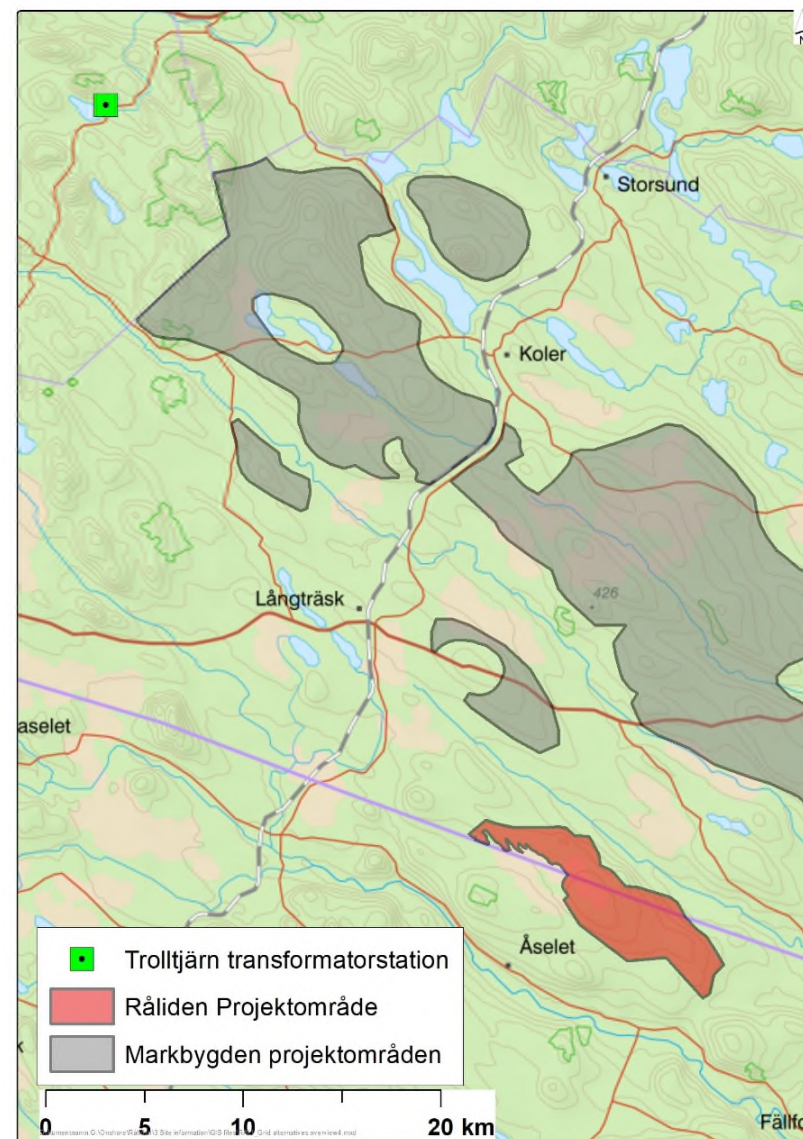
- Vindkraftsbolag, utvecklar, äger och driver vindkraftsparker.
- Finns i 25 länder.
- Har byggt ca 2 270 vindkraftverk globalt.

MARKBYGDEN NET VÄST AB

Bakgrund - vindkraftsprojekt Rålden

- Wpd har tillstånd för 54 vindkraftverk.
- Tillståndet vann laga kraft år 2019.
- Ny elledning behövs för att ansluta vindkraftverken till elnätet.
- Närmaste anslutningspunkt finns i Trolltjärn nordväst om Markbygdenprojektet.

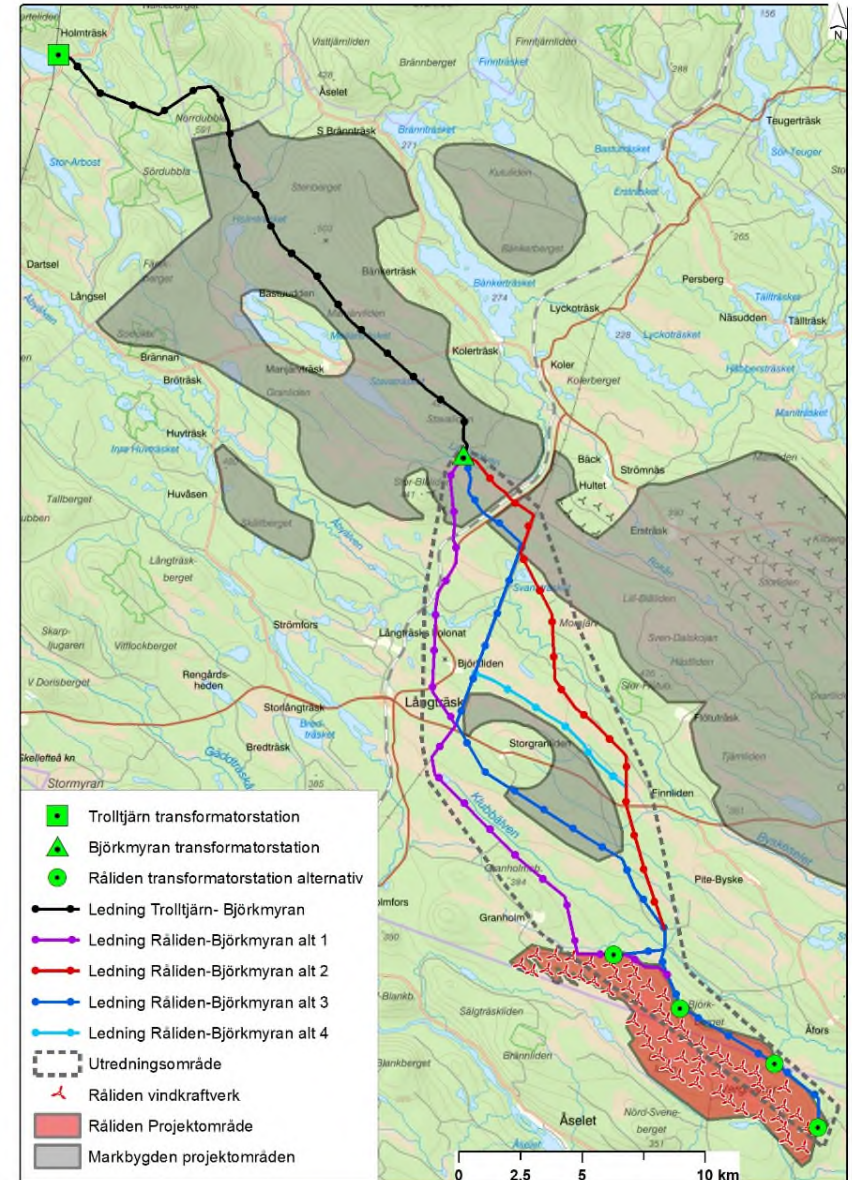
MARKBYGDEN NET VÄST AB



Vad planeras?

- En helt ny kraftledning mellan Råtiden och transformatorstation Björkmyran (grön triangel).
- På kartan visas fyra exempel på möjliga ledningsdragningar.
- Mellan Björkmyran och Trolltjärn planeras elen från Råtiden att matas in på Markbygdens redan tillståndsgivna ledning (svart linje).
- Om det av någon anledning inte går att använda denna ledning kommer en parallell ledning byggas till Trolltjärn.

MARKBYGDEN NET VÄST AB

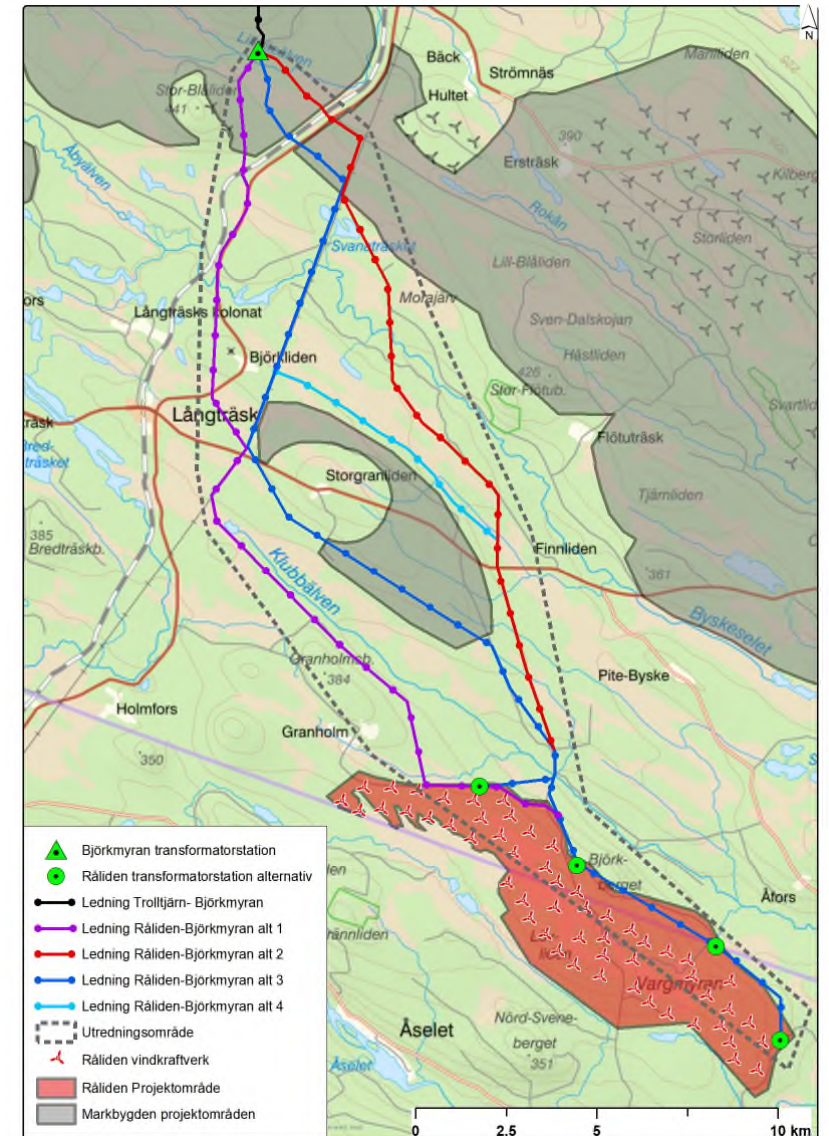


Rålden - Björkmyran

Mellan vindkraftspark Rålden och den planerade transformatorstationen vid Björkmyran är flera olika ledningsdragningar möjliga.

- Alternativ 1, lila, västerut förbi Långträsk och sedan norrut.
- Alternativ 2, röd, rakt norrut via Finnliden.
- Alternativ 3, mörkblå, söder om Storgranliden och längs en befintlig ledning.
- Alternativ 4, ljusblå, norr om Storgranliden, i övrigt längs alternativ 2 och 3.

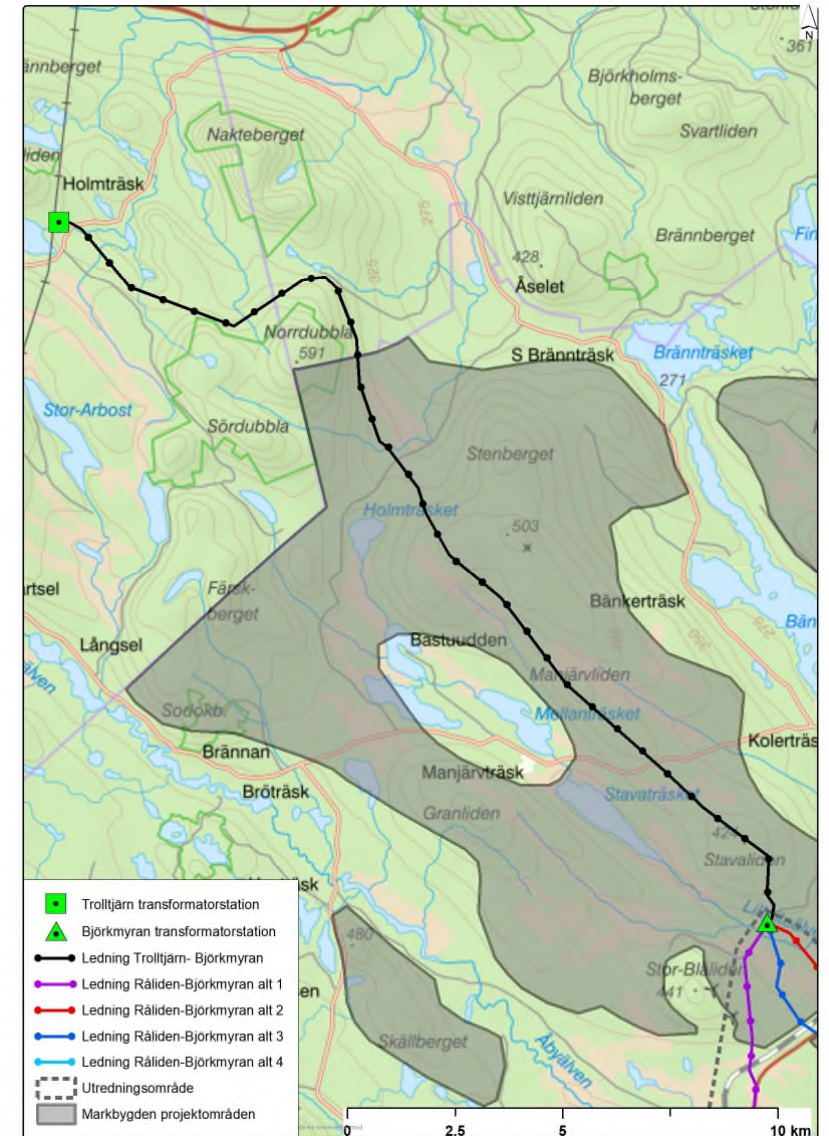
MARKBYGDEN NET VÄST AB



Björkmyran - Trolltjärn

- Markbygden Net Väst AB har en koncession för att bygga en elledning på den här sträckan för att ansluta Markbygden etapp 2.
- Även projekt Råtiden planeras anslutas till denna ledning.
- Om denna ledning inte skulle byggas eller saknar kapacitet kommer Råtiden att anslutas med en ledning som går bredvid denna ledning.
- Alternativa lokaliseringar är här att bygga ledningen på den redan tillståndsgivna ledningens norra eller södra sida.
- Att dra en eventuell ledning längs en annan rutt på denna sträcka bedöms inte vara motiverat.

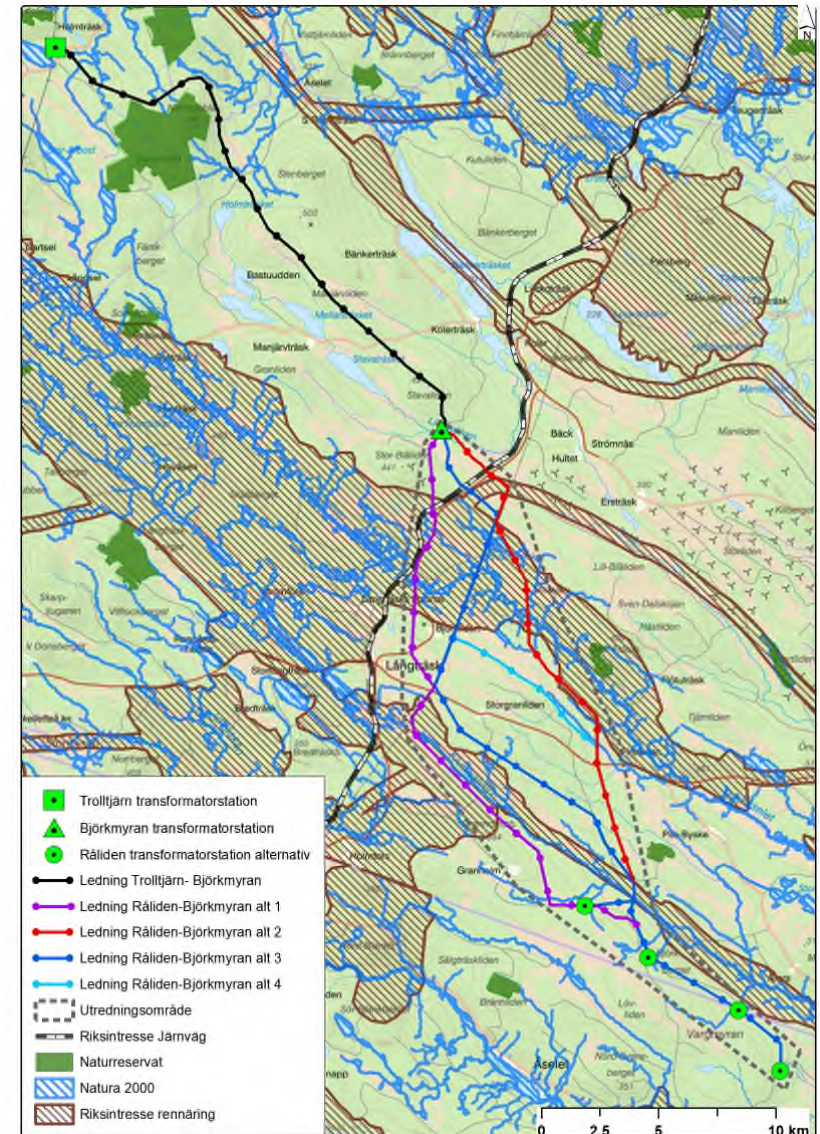
MARKBYGDEN NET VÄST AB



Riksintressen och reservat

- Tre flyttstråk som är av riksintresse för rennäringsen.
- Järnvägen av riksintresse för kommunikationer.
- Åbyälven och Piteälven är klassade som Natura 2000- områden.
- Flera naturreservat finns i närheten av ledningsalternativen.

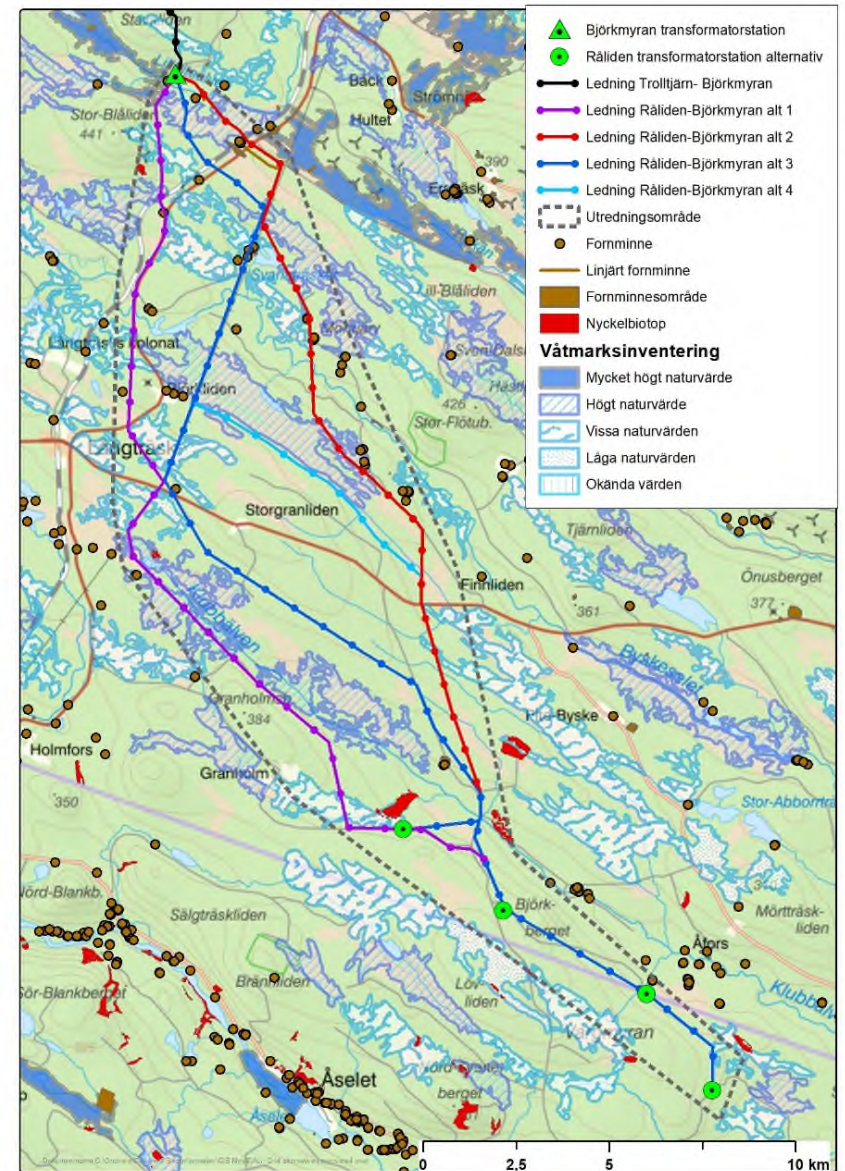
MARKBYGDEN NET VÄST AB



Natur- och kulturmiljövärden

- De föreslagna alternativen undviker kända nyckelbiotoper.
- Utredningen berör tretton våtmarker i den nationella våtmarksinventeringen.
- Det finns ett antal fornlämningar och övriga kulturhistoriska lämningar i området.
- Naturvärden och fornlämningar kommer att inventeras under september 2020.

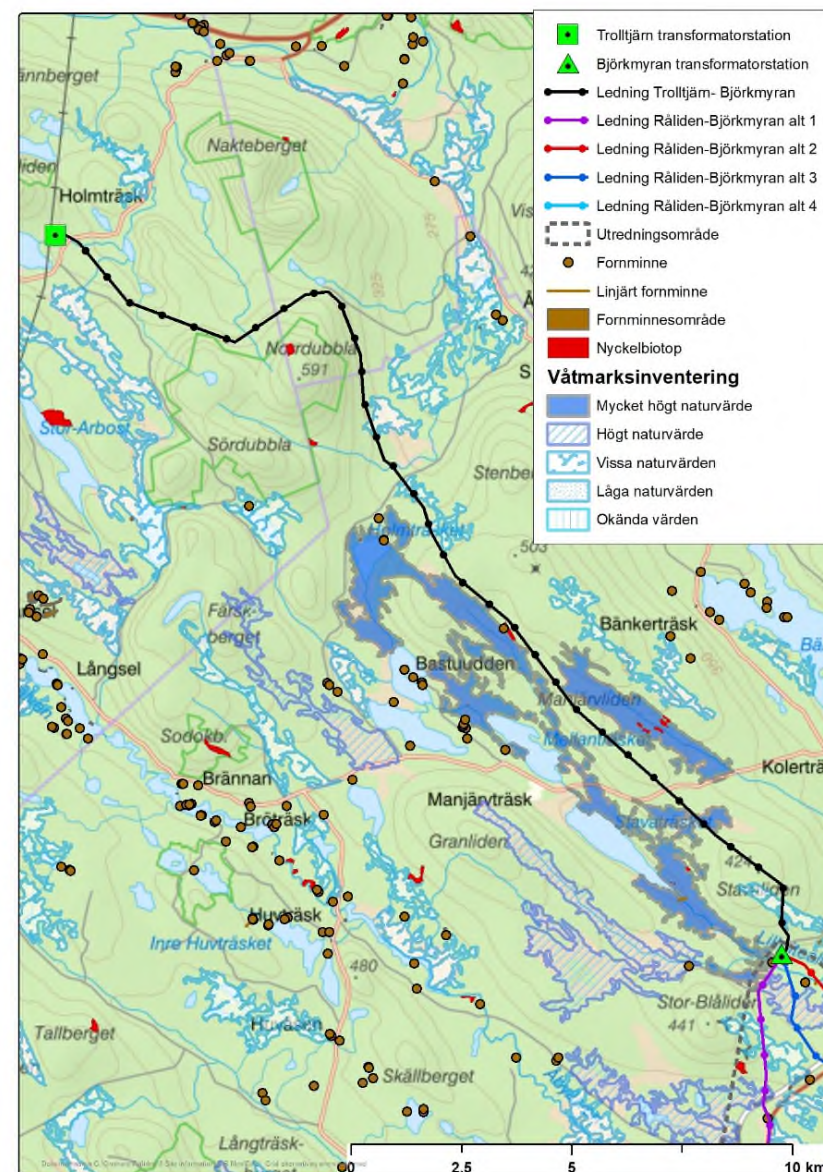
MARKBYGDEN NET VÄST AB



Natur- och kulturmiljövärden

- Den redan tillståndsgivna ledningen går längs utkanten av flera våtmarksområden.
- Ledningen berör inga nyckelbiotoper.
- Ledningen berör inga kända fornlämningar.
- Naturvärden och fornlämningar kommer att inventeras under september 2020.

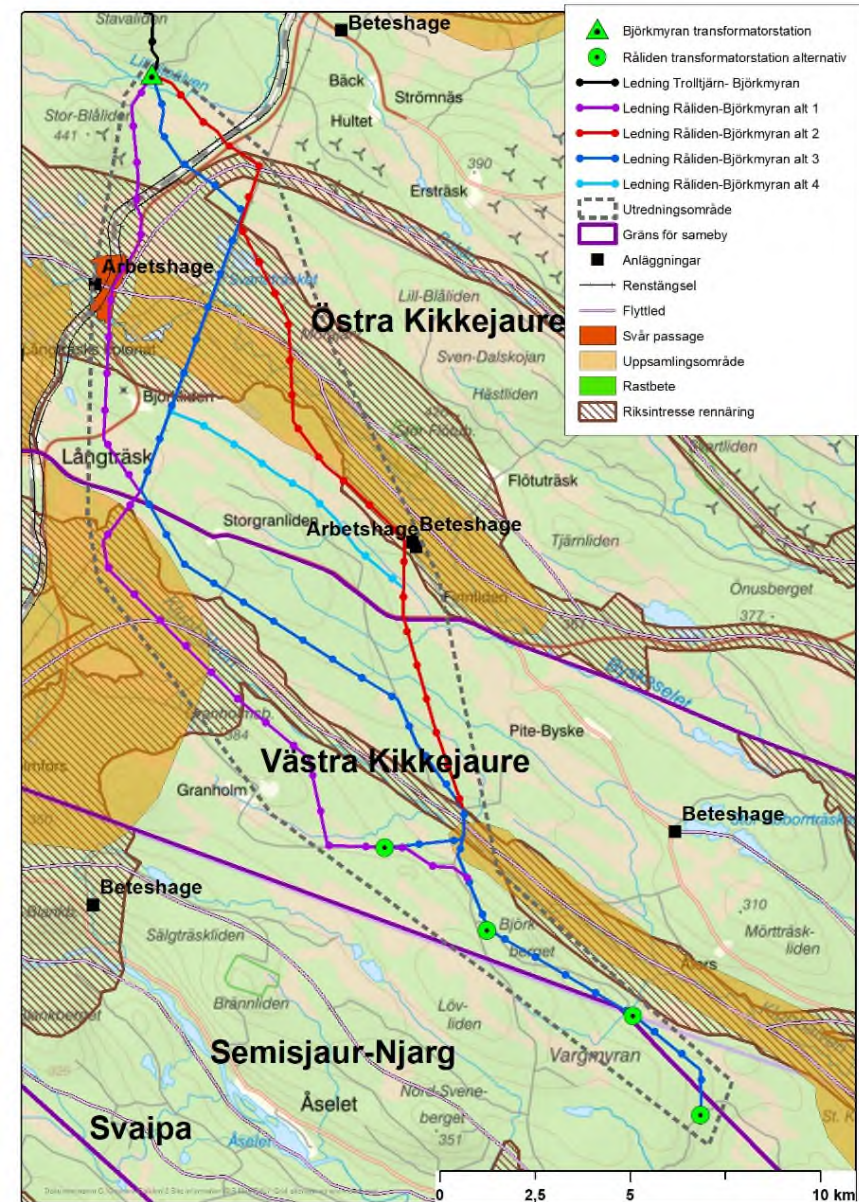
MARKBYGDEN NET VÄST AB



Rennäring

- Ledningen behöver korsa områden av riksintresse för rennäringen och andra viktiga områden.
- Ledningsalternativen har valts så att rennäringens riksintressen passeras längs befintliga vägar och kraftledningar för att minimera ledningens påverkan.

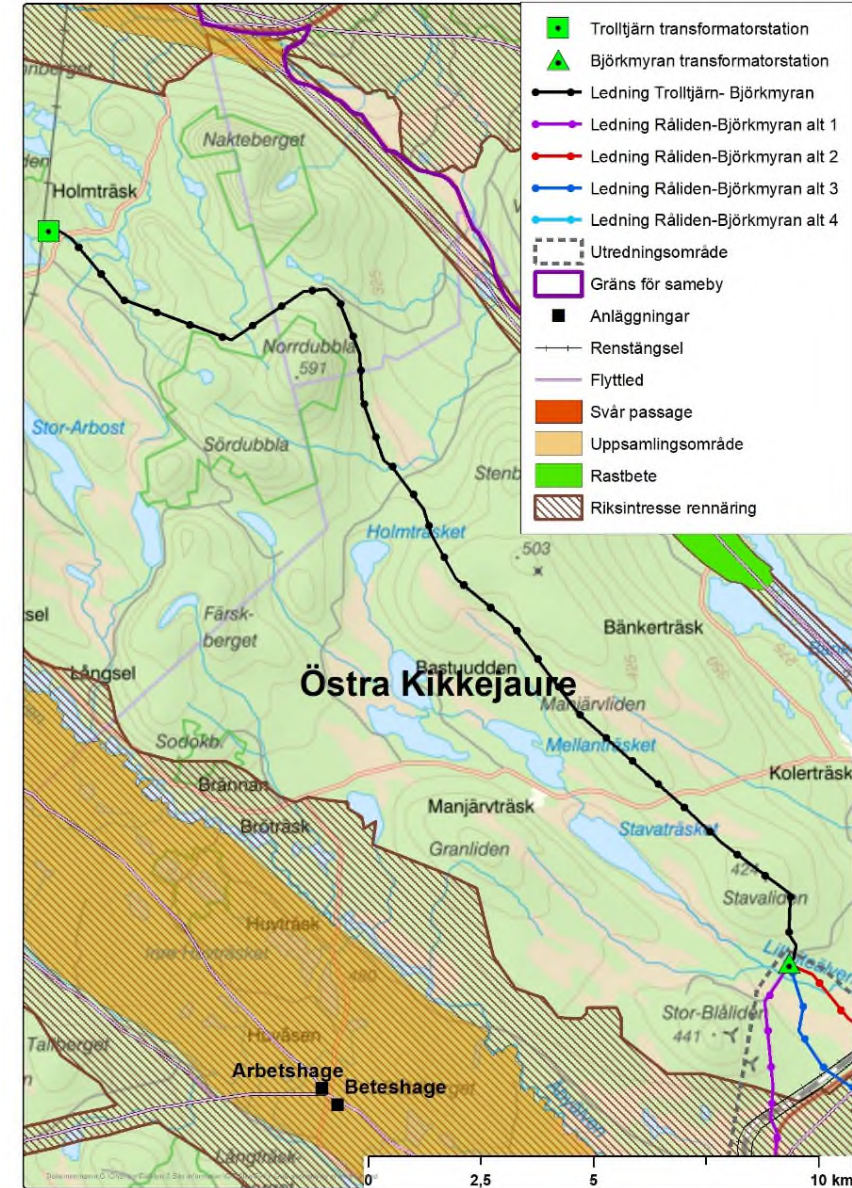
MARKBYGDEN NET VÄST AB



Rennäring

- Den redan tillståndsgivna ledningen ligger långt från rennäringens riksintressen och andra viktiga områden för renskötseln.

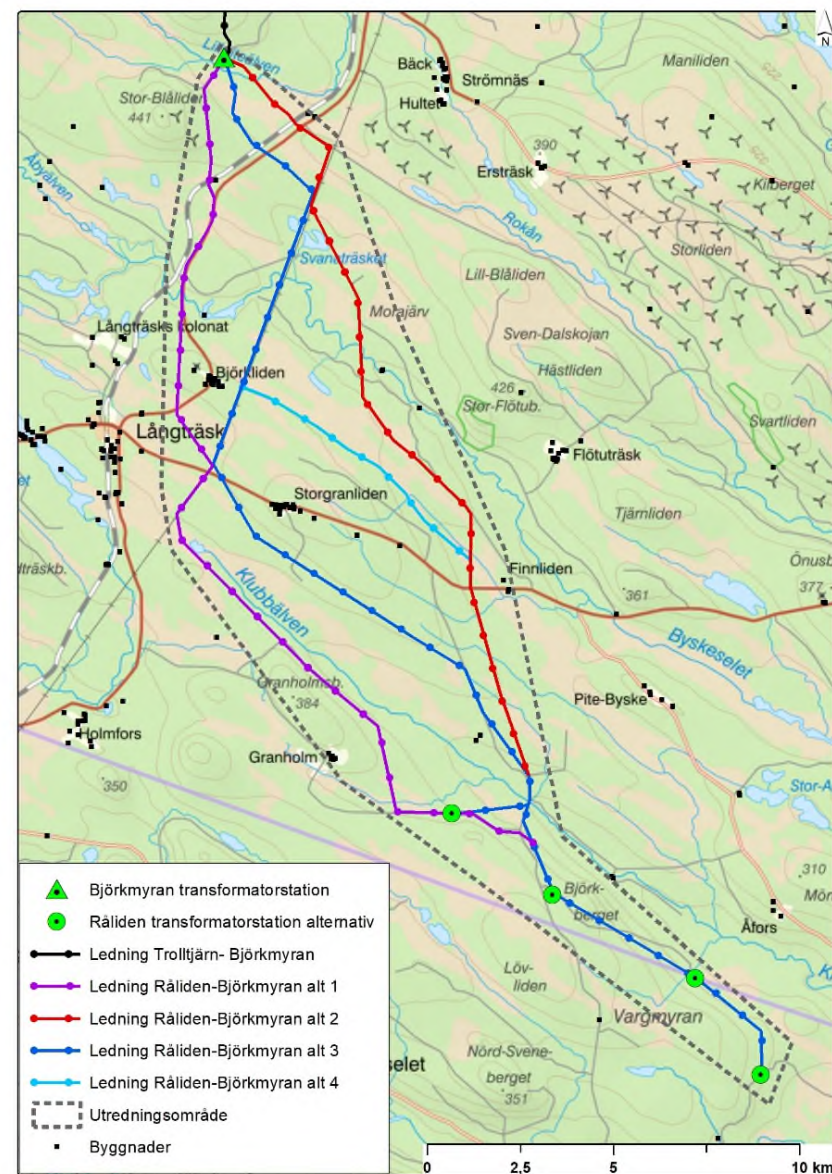
MARKBYGDEN NET VÄST AB



Bebyggelse

- Inom utredningsområdet finns fritidshus och permanentbostadshus vid Granholm, Orrheden, Storgranliden, Finnliden och Björkliden samt ytterligare några utspridda hus.
- Den nya ledningen kommer att placeras på behörigt avstånd, minst 100 m, från befintlig bebyggelse.
- Den tillståndsgivna ledningen norr om Björkmyran kommer inte närmare bebyggelse än ca 600 m.

MARKBYGDEN NET VÄST AB



Tidplan

- 1 juli- 31 augusti 2020 - samråd
- September 2020 - inventeringar av naturmiljö och kulturmiljö.
- Slutet av 2020 - koncessionsansökan skickas in.
- Driftstart för ledningen beräknas ske år 2023, samtidigt som vindkraftspark Rålden tas i drift.

Synpunkter och frågor

Synpunkter på ledningen önskas senast den 31 augusti 2020.

Synpunkter kan lämnas till

wpd Scandinavia AB
Ref: Råtiden ledning
Surbrunnsgatan 12
114 27 Stockholm

Eller till Björn Grinder
b.grinder@wpd.se
Tfn: 08-501 091 68

MARKBYGDEN NET VÄST AB

Tack för uppmärksamheten!



MARKBYGDEN NET VÄST AB